



Global  
Management  
Institute



# DBA

## DOCTORATE OF BUSINESS ADMINISTRATION

Obtenez le titre de Docteur (Dr.) en  
Sciences de Gestion de **ESC PAU Business  
School**.



**ESCPAU** |  
BUSINESS SCHOOL  
FOR TOMORROWERS®

**ESC Pau Business School**, 2ème Business  
School française la plus productive en  
recherche scientifique.





## ESC PAU Business School

Since 1969

Grâce à une équipe de professeurs internationaux, ESC PAU Business School offre son Doctorate of Business Administration de haut niveau.

Le DBA de l'ESC Pau s'adresse à des managers en activité souhaitant conceptualiser leurs expériences professionnelles dans un travail de recherche. Cette formation de très haut niveau devrait permettre aux doctorants d'acquérir de solides connaissances en méthodologie de recherche, de prendre du recul par rapport à leurs vécus professionnels, et d'améliorer leurs perspectives de carrière.





## Programme

Cette formation doctorale animée par des professeurs de renommée internationale se déroule en deux ans et accompagne le doctorant tout au long de sa formation jusqu'à la soutenance de thèse. La première année est consacrée à des séminaires fondamentaux sur les aspects méthodologiques et conceptuels qui devrait déboucher sur l'élaboration d'un projet de recherche. Cette première année est sanctionnée par l'attribution d'un certificat en méthodologie de recherche délivré par ESC Pau Business School. La deuxième année est consacrée à l'écriture de la thèse qui sera accompagnée par la mise en place d'ateliers d'approfondissement pour valider les différentes étapes de l'avancement.



## Contenu pédagogique de la formation



### Quatre séminaires fondamentaux (1<sup>ère</sup> année):

- |                |  |
|----------------|--|
| Séminaire n°1: | Théories des organisations.                                  |
| Séminaire n°2: | Design de la recherche.                                      |
| Séminaire n°3: | Méthodologie qualitative, Case studies, et recherche-action. |
| Séminaire n°4: | Méthodologie quantitative.                                   |

A l'issue de la 1<sup>ère</sup> année: Obtention d'un Certificat intermédiaire:

« Certificate On Research Methodology In Business Administration »

by ESC PAU Business School.

### Quatre ateliers de rédaction (2<sup>ème</sup> année):

**Atelier n°1:** Validation du projet de recherche et le design général de la thèse.

**Atelier n°2:** Choix théoriques et revue de littérature.

**Atelier n°3:** Étude empirique et analyse des données qualitatives.

**Atelier n°4:** Étude empirique et analyse des données quantitatives.

- Soutenance de thèse à ESC PAU Business School.

\* Pour une meilleure adaptation aux contraintes professionnelles notre DBA offre plusieurs possibilités d'apprentissage part time (Séminaires les week-end, E-learning...)

**Durée de la formation: 2 ans**

## Encadrement

La formation repose sur un suivi et un encadrement individualisé par un professeur Docteur et/ou habilité à diriger les recherches. Le doctorant aura accès également à l'ensemble des ressources et abonnements électroniques disponibles à ESC Pau.

## La thèse DBA

A l'issue de la formation, le doctorant doit produire une thèse DBA. Cette thèse est un travail de recherche qui mobilise une littérature scientifique, utilise une méthodologie rigoureuse, et procède à des investigations empiriques. Cette thèse devrait également avoir une orientation appliquée avec la production de connaissances actionnables et des retombées managériales.





## La semaine internationale

Les doctorants qui le souhaitent pourront participer à la semaine internationale. Une semaine d'immersion dans un environnement de recherche à l'ESC Pau, où plusieurs activités seront organisées pour vivre une expérience dans un contexte de recherche international.



## Soutenance de thèse

La soutenance de la thèse et la cérémonie ont lieu à ESC Pau Business School en France.



## Modalités d'accès

Etre titulaire d'une formation Supérieure avec une expérience professionnelle significative.



## Campus



Marrakech



Casablanca



Nouakchott



Dakar



## Advisory board

Les professeurs intervenants dans le cycle doctoral du DBA jouissent d'une expérience d'enseignement internationale et ont à leurs actifs plusieurs publications dans des revues scientifiques classées. Titulaires de Phd et des HDR (Habilitations à diriger les recherches) ils interviennent dans leurs recherches et dans des missions de consultation auprès de très grands groupes, ce qui leur permet de rester en contact avec les pratiques des entreprises.



**Dr. Loic Harriet (Phd)**

Directeur de l'ESC Pau

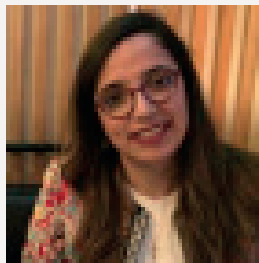


**Dr. Mohammed Amine Balambo (Phd)**

Directeur Scientifique du programme au Maroc et en Mauritanie



**Dr. Youssef Errami (Phd)**



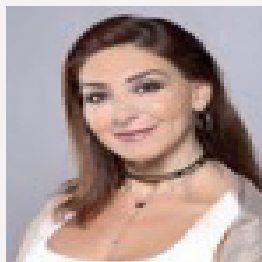
**Dr. Manal El Abboubi (Phd)**



**Dr. Bertrand AUGE (Phd)**



**Dr. Frédéric DOSQUET (Phd)**



**Dr. Ghada HADDAD (Phd)**



**Dr. Abderrahman HASSI (Phd)**



**Dr. Nathalie TOURATIER-MULLER (Phd)**



## Galerie







## Galerie





## Contact

### FRANCE

📞 +33 5 59 92 64 64

✉ info@esc-pau.fr

🏠 ESC PAU, 3 rue St-John Perse, 64000 Pau

### MAROC

📞 +212 6 66 33 07 33

✉ contact@globalmanagementinstitute.com

🏠 N° 9, 1<sup>er</sup> Étage, centre d'affaires Borj Menara II, Av. Abdelkarim El Khattabi , Marrakech

### MAURITANIE

📞 +222 27 72 04 22

🏠 Nktt tvz illoto \_lo N 0063, Nouakchott

### DAKAR

📞 +221 7 72 72 40 82

🏠 Villa 193 Gibraltar 1 Dakar. BP 5730 Dakar, Fann, Sénégal

[www.gmi-institute.com](http://www.gmi-institute.com)

